



Paroles atjaunošanas

Instrukcija

(Kā atjaunot paroli IPC/PTZ/DVR/NVR ierīcēm)

Paroles atjaunošana

Dažādām HIKVISION ierīcēm atšķiras paroles atjaunošanas stratēģijas.

Jūs varat atjaunot paroli caur SADP vai NVR/DVR lokālo lietotāja interfeisu.

Paroles atiestatīšanai sekojiet instrukcijām un sūtiet visu informāciju uz

INFO@BKLATVIA.LV

PAROLES ATJAUNOŠANAS LAIKĀ NEDRĪKST AIZVĒRT SADP RĪKU LĪDZ

PAROLES ATJAUNOŠANAS PROCESA BEIGĀM

1. Paroles atjaunošana ar SADP rīka palīdzību

Rīks:



SADP Rīks

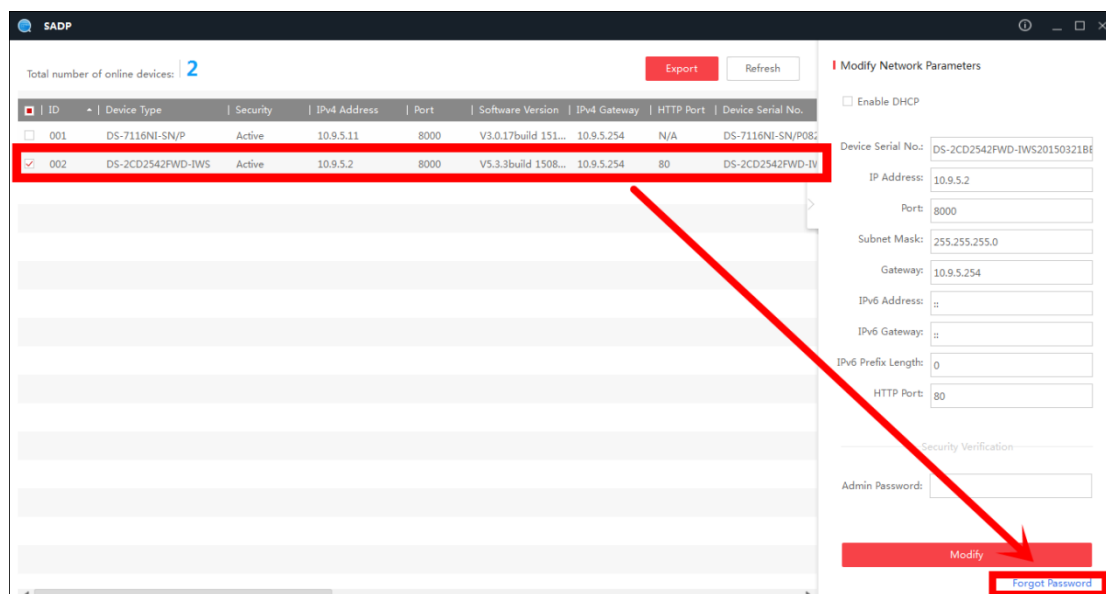
versija: V3.0.0.2

Šeit Jūs varat lejupielādēt pēdējo SADP versiju:

http://overseas.hikvision.com/en/tools_82.html

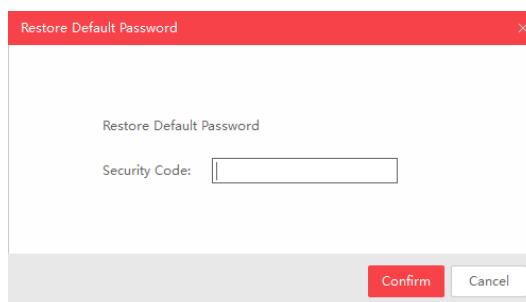
Pieslēdziet ierīci pie lokālā tīkla un atvēriet SADP Rīku, lai atrastu ierīces, kuras atrodas tiešsaitē.

Tālāk ir jāizvēlas ierīce un jānospiež **Forget Password**:

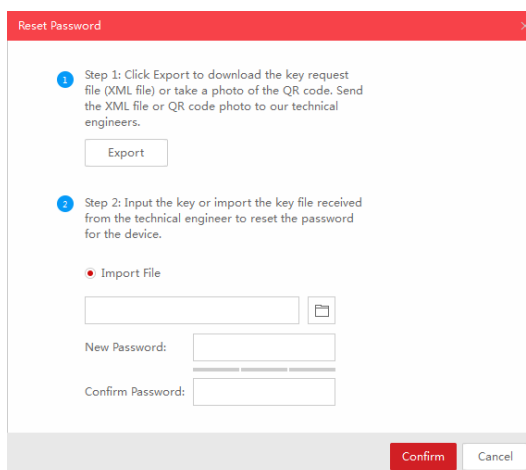


Var parādīties kāds no šiem logiem:

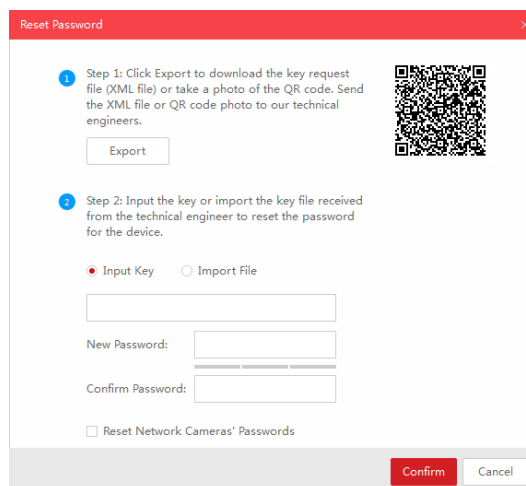
1. Ja ir nepieciešams ievadīt drošības kodu, jāizmanto **metode 1.**



2. Ja ir nepieciešams augšupielādēt pieprasījuma failu, jāizmanto **metode 2.**

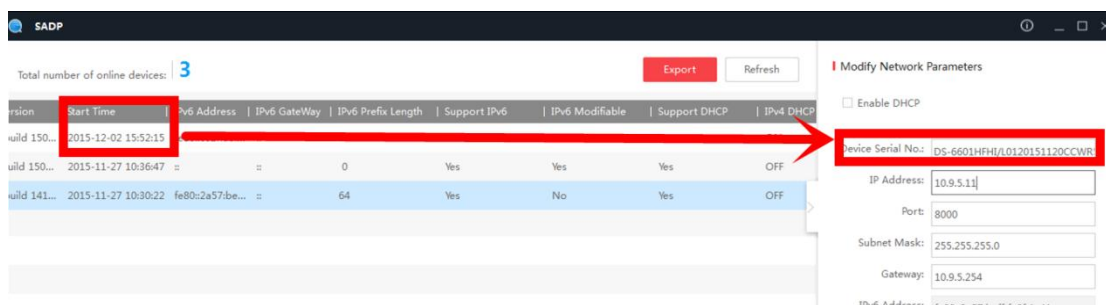


3. Ja ir nepieciešams pieprasījuma fails vai ir jāievāda atslēgas kods, jāizmanto **metode 3.**



Metode 1

Nokopējiet **Sākuma Laiku** un **Ierīces Seriālo Numuru** un nosūtiet HIKVISION tehniskā atbalsta dienestam (info@bklatvia.lv - BK Latvia).



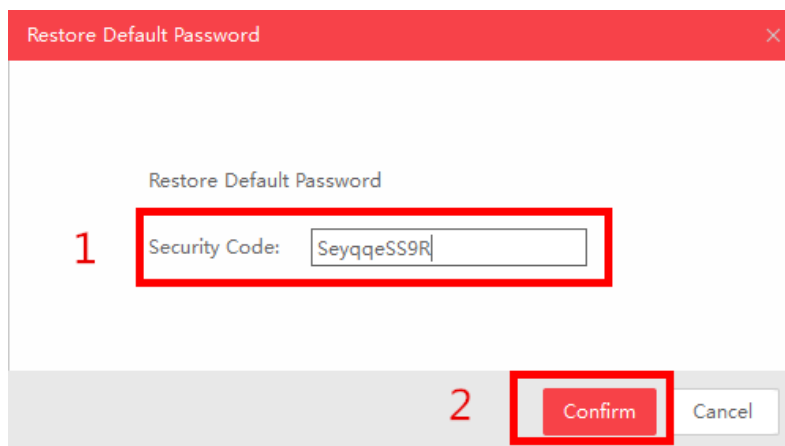
HIKVISION tehniskā atbalsta dienests (info@bklatvia.lv) atsūtīs Jums drošības kodus.

Lūdzu izvēlēties vienu no tiem saskaņā ar Jūsu **ierīces lokālo laiku**.

```

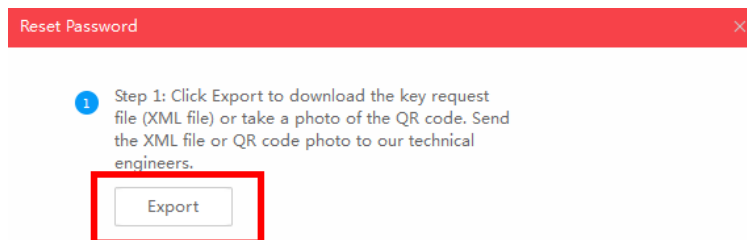
2015-11-27:RRrezeSezz
2015-11-28:RzzSRrRyzd
2015-11-29:zQeqz9yee
2015-11-30:qQRzed9ezR
2015-12-01:qe9ryzRQdy
    
```

Ievadiet drošības kodu un nospiediet pogu **Confirm**. Jūsu jaunā parole būs 12345.

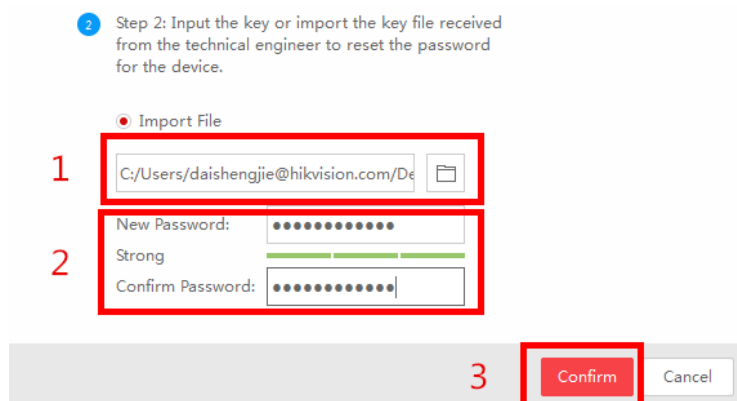


Metode 2

Nospiediet pogu **Export**, lai saglabātu XML failu, nosūtiet XML failu HIKVISION tehniskā atbalsta dienestam (info@bklatvia.lv - BK Latvia).



HIKVISION tehniskā atbalsta dienests atsūtīs Jums šifrēšanas failu. Tālāk jānorāda ceļš uz šifrēšanas failu, divas reizes jāievada jauna parole, jānospiež **Confirm** un Jūsu parole tiks uzstādīta.



Piezīme: Saņemot failu, tas kļūs nederīgs pēc 24 stundām.

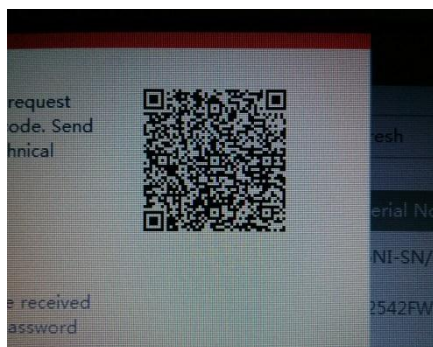


Metode 3

Izmantojot šo metodi, Jūs varat eksportēt XML failu vai nofotografēt QR kodu.

Ja Jūs eksportējāt XML failu, izmantojiet metodi 2 paroles atjaunošanai.

Jūs varat arī nofotografēt QR kodu un nosūtīt to HIKVISION tehniskā atbalsta dienestam (info@bklatvia.lv - BK Latvia).



HIKVISION tehniskā atbalsta dienests nosūtīs Jums atslēgas kodu, kurš sastāv no 8 zīmēm (cipari un burti).

Ievadiet šo atslēgu un divas reizes ierakstiet jauno paroli. Nospiediet **Confirm** un Jūsu parole tiks uzstādīta.

2 Step 2: Input the key or import the key file received from the technical engineer to reset the password for the device.

Input Key Import File

1

2 New Password:

Strong

Confirm Password:

note Reset Network Cameras' Passwords

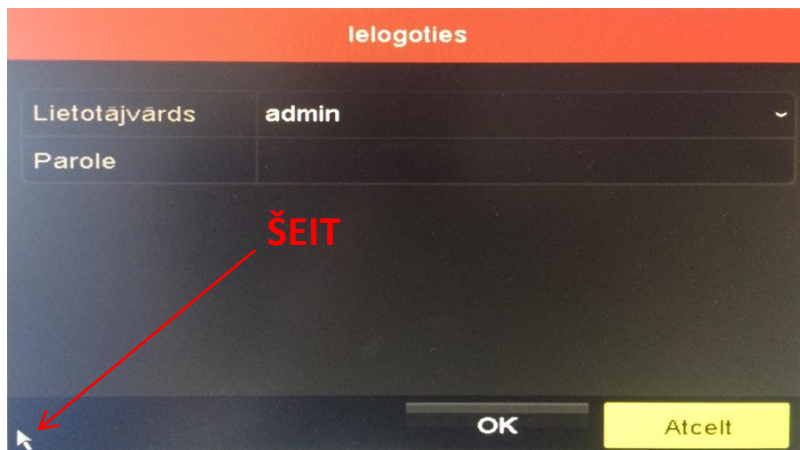
3

Piezīme: Ja Jūs vēlaties vienlaicīgi atjaunot Jūsu kameras paroli, lūdzu, noķeksējiet "Reset Network Cameras' Passwords". Kameras parole būs tāda pati kā NVR ierīcei.



2. Paroles atjaunošana caur NVR/DVR lokālo izvēlni

NVR/DVR lokālajā lietotāja interfeisā ir divreiz jānoklikšķina uz ielogošanās loga apakšējo kreiso stūri, lai atvērtu paroles atjaunošanas interfeisu.



Lūdzu nosūtīt **Ierīces Seriālo Numuru** un **Ierīces Sākuma Laiku** HIKVISION tehniskā atbalsta dienestam (info@bklatvia.lv - BK Latvia), kurš atsūtīs Jums atpakaļ drošības kodus.

Piezīme: Jāizmanto metode 1, lai iegūtu Ierīces Seriālo Numuru un Ierīces Sākuma Laiku.

Ievadiet drošības kodu un nospiediet **OK**.



Atjaunot Paroli

Seriālais numurs 1620151212CCRR561019482WCVU

Drošības kods

OK Atcelt

Ievadiet lietotājvārdu un paroli, nospiediet **OK**.

Aktivācija

Lietotājvārds admin

Izveidot Jaunu ... ***** Drošs

Apstiprināt Jau... *****|

✔ Paroles korekts diapazons [8-16]. Jūs varat izmantot lielo un mazo burtu kombinācijas, ciparus un speciālas zīmes, lai vismaz divi veidi no tiem būtu parolē.

OK Atcelt

